

HICKY SWEEPER W

ヒッキースイーパーW

ヒッキー・ゴースト除去ローラ

版面のゴミとゴースト対策は
ヒッキースイーパーWにお任せ下さい!!
ヒッキースイーパーの導入で大幅なコストの
削減を実現しています。



メンテナンスフリーで版面のヒッキーを
除去し続けます。

PRTR
非該当

フタル酸
不使用

RoHS2
対応

●硬度:60°

1

UV/油性インキ兼用ローラは

ヒッキースイーパー **WT**

ヒッキースイーパー **WPRO**

ヒッキースイーパーWT,WPROはベースの
ゴムにUV印刷でご好評いただいている
TRUSTシリーズを用いております。

2

油性インキローラは

ヒッキースイーパー **WG**

ヒッキースイーパー **W-SP**

ヒッキースイーパーWG,W-SPIはベースの
ゴムに発熱の少ないヴェログラフ、スーパー
プレスを用いており、油性インキにご使用
いただくことが可能です。

ヒッキースイーパーの特長

オフセット印刷を行う上で悩みの一つであるヒッキー(ゴミ)の問題を解決するローラです。
インキ着けローラを外してヒッキースイーパーWローラに交換するだけでゴミで印刷を停止する必要も
無くなり、ゴーストも大幅に改善されます。

何故ゴミが取れ、ゴーストが減るのか??

●ゴムの表面に繊維の穂先が出ています。

ヒッキースイーパーWローラは版に付着したヒッキーを
擦って取るというよりヒッキーの種が版に付着するのを
妨げています。ローラが版面上でサインカーブ状の滑ら
かなカーブを描く事によりゴム表面から僅かに出ている
繊維の穂先が版面の刺激してヒッキーの種(目にも止ま
らない小さな物)が版に付着しないようにしています。

●ローラが横振りします。

ローラも単なる回転だけでは摩擦係数は少なく、ゴミも
取れません。ローラにブレーキをかけてスリップされると
摩擦係数は大きくなりますが版に傷が付き易くなり、
版の耐久性を弱めます。その点サインカーブ状の滑らか
なスイングはゴミを取るには十分な摩擦係数が得られ
ても版の耐久力には影響を与える心配もございません。

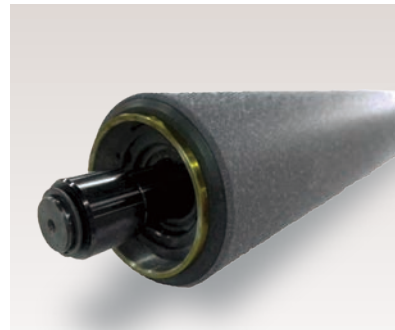
シリーズ累計2万本以上の実績!!



ヒッキースーパー **WL**
水無しオフセット用



ヒッキースーパー **WPRO**
高速印刷オフセット用



ヒッキースーパー **WG**
高速オフ輪用

印刷に合わせた材質をご用意致します。

ヒッキースーパー W 導入に関する Q&A

- | | |
|--------------------------------|-----------------------------------------------------------------------------------|
| Q : ゴミは本当によく取れるのか? | A : テクノ独自のW構造ゴムと特殊揺動機構ローラの組み合わせにより従来品とは格段の差があります。 |
| Q : ゴーストは本当に軽減されるのか? | A : ローラ表面のインキパターンを多毛構造のゴムと揺動ローラが崩すのでポヤカシ効果はてきめんです。 |
| Q : ローラの洗浄で困ることはないのか? | A : インキ残りがしづらいW構造ゴムと特殊揺動機構により普通のゴムローラとほぼ同じ早さで洗浄できます。 |
| Q : ローラの手入れで困ることはないのか? | A : 特別な手入れは一切必要としません。機械から外す必要もありません。 |
| Q : ローラの寿命は短くないのか? | A : 普通のゴムローラとほぼ同じ、普通の条件で約1年です。 |
| Q : 版が傷んだり、耐刷力に影響しないか? | A : W構造ゴムと特殊揺動機構は版を傷めません。 |
| Q : オフ輪での実績は? | A : オフ輪でのゴミ取り効果はもちろんのこと、ゴーストの軽減、および両サイドの余剰インキも溜まることがないため、ヒッキースーパーの効果は絶大です。 |
| Q : 毛が抜けることはないのか? | A : インキのタックが強い場合にたまにあります。その場合は2~3回インキをまいて、ローラを洗浄することでとまります。 |
| Q : ローラが動いて網点流れないのか? | A : 第1着ローラを滑らかに揺動し、後のローラで均しますことで網点に影響を与えることはありません。 |
| Q : 水無し平版や水無しUVにも使えるのか? | A : すでに多くのお客様に実際にご使用いただき、ご好評を得ております。どうぞお試しください。 |



新技術の開発と最高品質を追求し続けます。
テクノロール株式会社

本社・工場 〒594-1144 大阪府和泉市テクノステージ3丁目4-5
TEL : 0725(53)3933(代) FAX : 0725(53)3922
関東支店 〒335-0032 埼玉県戸田市美女木東2丁目3-6
TEL : 048(449)7333(代) FAX : 048(449)7444
東北営業所 〒983-0035 宮城県仙台市宮城野区日の出町3丁目4-11-104
九州営業所 〒841-0081 佐賀県鳥栖市萱方町268-4オフィスパレア鳥栖Ⅲ3号室

Distinctive technology and high-quality product !

TECHNO ROLL CO.,LTD.

Head Office 3-4-5, Techno-Stage, Izumi, Osaka, 594-1144 Japan
Factories: TEL 81-725-53-3933 FAX.81-725-53-3922
Kantou Branch: 2-3-6, Bijogihigashi, Toda, Saitama, 335-0032 Japan
TEL 81-48-449-7333 FAX.81-48-449-7444
Tohoku Office: 3-4-11-104, Hinodemachi, Miyagino-ku, Sendai, Miyagi, 983-0035 Japan
Kyushu Office: #3 Office Parea Tosu Ⅲ, 268-4, Kayakatamachi, Tosu, Saga, 841-0081 Japan

URL: <http://www.technoroll.co.jp>
E-mail: info@technoroll.co.jp



登録証番号: JQA-EM5066
本社・工場 / 関東支店